



# μC-HMI

## GUIデザインの多様性が強化されました MCUによる開発がスピードアップします

### 特長

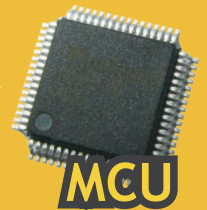
- ◆ 編集ソフトはフリー
- ◆ ユニコード（多言語）
- ◆ 高度なコンピュータグラフィックス
- ◆ 多彩な画像構成
- ◆ スクローラー、線チャート、タコメータ、キーボードなどの小型部品
- ◆ ロジック動作可能
- ◆ 基本的なアイコンライブラリ

### 仕様

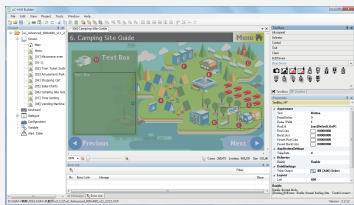
- ◆ RAM は 8MB または 16MB に対応
- ◆ フラッシュメモリは 128MB または 256MB
- ◆ 抵抗膜方式/静電容量方式のタッチパネルに対応
- ◆ シリアル通信: UART/RS232



UART / RS232



### フリー編集ソフト

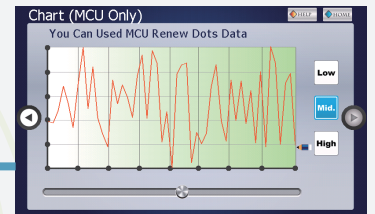


### ユニコード（多言語）

歓迎使用 Micro Controller-HMI  
Welcome to Use Micro Controller-HMI  
ようこそ Micro Controller-HMI へ



### スクローラー、線チャート



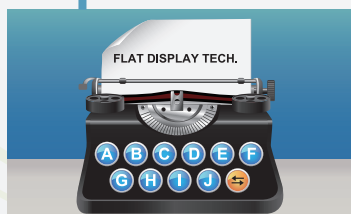
### タコメータ



### 多彩なアイコンデザイン



### キーボード





Size(Diagonal)	3.5"	4.3"	5.6"	
Model Name	UC035QIA14-00R	UC043YIA14-00R	UC056VIA04-00R	
Display Format (H×V)	320×240	480×272	640×480	Pixels
Aspect Ratio	4:3	16:9	4:3	
Brightness w/o TP	300	500	350	cd/m <sup>2</sup>
Brightness (TP)	240	400	280	cd/m <sup>2</sup>
View Angle	60 / 60 / 50 / 55	70 / 70 / 50 / 70	70 / 70 / 50 / 70	
Power Consumption (+5V)	1.1	1.45	1.9	Watts
Outline Dimensions	88.9 x 65.7 x 15	118.5 x 69 x 14.65	141.5 x 101.6 x 20.65	mm
RAM	8	8	16	MB
Flash Memory	128	128	256	MB
Weight	95	120	265.5	g
Operation Temp. w/o TP	-20~+70	-20~+60	-20~+60	°C
Operation Temp.(TP)	-20~+60	-20~+60	-20~+60	°C
Touch Screen Type	4W RTP	4W RTP	4W RTP	
SD Card Port	Micro SD	Micro SD	Micro SD	
Buzzer(Min)	80	80	80	dBA
Battery	Built-in (CR1220)	Built-in (CR1220)	Built-in (CR1220)	
LifeTime(Min)	10K	20K	20K	Hours
Backlight Type	LED	LED	LED	
Remark	-	-	-	

Size(Diagonal)	7"			10.4"	
Model Name	UC070WIA04-00R	UC070WIA0P-00R	UC070WIA0C-00R	UC104SIA24-00R	
Display Format (H×V)	800×480	800×480	800×480	800×600	Pixels
Aspect Ratio	16:9	16:9	16:9	4:3	
Brightness w/o TP	400	-	-	350	cd/m <sup>2</sup>
Brightness (TP)	320	340	340	280	cd/m <sup>2</sup>
View Angle	70 / 70 / 50 / 70	70 / 70 / 50 / 70	70 / 70 / 50 / 70	70 / 70 / 50 / 60	
Power Consumption (+5V)	3.15	3.15	3.15	4.4	Watts
Outline Dimensions	177.2 x 101.8 x 20.6	181 x 133.6 x 22.02	188.4 x 121 x 22.15	243.5 x 177.2 x 20.4	mm
RAM	16	16	16	16	MB
Flash Memory	256	256	256	256	MB
Weight	385	487	543	805	g
Operation Temp. w/o TP	-20~+70	-	-	-10~+50	°C
Operation Temp.(TP)	-10~+60	-15~+70	-15~+70	-10~+50	°C
Touch Screen Type	4W RTP	PCAP	PCAP	4W RTP	
SD Card Port	Micro SD	Micro SD	Micro SD	Micro SD	
Buzzer(Min)	80	80	80	80	dBA
Battery	Built-in (CR1220)	Built-in (CR1220)	Built-in (CR1220)	Built-in (CR1220)	
LifeTime(Min)	20K	20K	20K	20K	Hours
Backlight Type	LED	LED	LED	LED	
Remark	-	-	Frame Design	-	

**A.** Communication : UART(Tx/Rx) Speed Rate 115200 bps (max. 921600 bps)    **B.** RTC : Date,Time,Alarm Clock    **C.** Font : Support Unicode Font  
**D.** Micro SD : For Update Internal Picture Library or Extend Picture Library    **E.** Backlight Control : ON / OFF / Dimming

**This technical specification is subject to change without notice.**

